

- Confine comunale catastale
- Nucleo di Azione Formazione (N.A.F.) in contesti urbani
- Zona di RECUPERO ai sensi dell'art. 27 della Legge n. 457/78
- Nucleo di Azione Formazione (N.A.F.) in contesti rurali
- Zona di RECUPERO ai sensi dell'art. 27 della Legge n. 457/78
- Edificio e Area di intervento inteso in senso ed architettonico
- Edificio ed area sottoposte a Vincolo di parte della Soprintendenza
- Perimetro Nucleo di Azione Formazione 1° livello L.C.M. del 1990
- SCANDOLARA RAVARA - Capoluogo
- Perimetro Tesoro Urbano Consolidato (T.U.C.) a carattere RESIDENZIALE
- AMBITO EMBARCATO sistema urbano consolidato a carattere residenziale
- T.U.C. 1 T.U.C. 14
- T.U.C. 3 T.U.C. 15
- T.U.C. 4 T.U.C. 17
- T.U.C. 6 T.U.C. 19
- T.U.C. 7 T.U.C. 20
- T.U.C. 8 T.U.C. 21
- T.U.C. 10 T.U.C. 22
- T.U.C. 12 T.U.C. 24
- T.U.C. 13
- Perimetro Tesoro Urbano Consolidato (T.U.C.) a carattere PRODUTTIVO
- AMBITO EMBARCATO sistema urbano consolidato a carattere produttivo - commerciale/terziario
- T.U.C. 2 T.U.C. 16
- T.U.C. 5 T.U.C. 18
- T.U.C. 9 T.U.C. 23
- T.U.C. 11 T.U.C. 25
- CASTELPONZONE
- Perimetro Tesoro Urbano Consolidato (T.U.C.) a carattere RESIDENZIALE
- AMBITO EMBARCATO sistema urbano consolidato a carattere residenziale
- T.U.C. 26 T.U.C. 32
- T.U.C. 28 T.U.C. 33
- T.U.C. 29 T.U.C. 34
- T.U.C. 31
- Perimetro Tesoro Urbano Consolidato (T.U.C.) a carattere PRODUTTIVO
- AMBITO EMBARCATO sistema urbano consolidato a carattere produttivo - commerciale/terziario
- T.U.C. 27 T.U.C. 35
- T.U.C. 30 T.U.C. 35
- P.A. AMBITO DI COMPLETAMENTO, RESIDENZIALE IN CONTESTO URBANO ANNOGGIATO A PREVENTIVA PIANIFICAZIONE ATTUATIVA - P.A.
- AMBITO DI TRASFORMAZIONE SISTEMA PRODUTTIVO A COMMERCE
- Art. 10 bis c.4 let. c) - L.R. n° 12/2005
- ATP 01
- AREE PRIVATE DI INTERESSE PUBBLICO E COLLETTIVO IN AMBITO ATTUATIVO
- AMBITO DI TRASFORMAZIONE SISTEMA PRODUTTIVO A COMMERCE
- Art. 10 bis c.4 let. c) - L.R. n° 12/2005
- ATP 02
- AMBITO DI TRASFORMAZIONE SISTEMA PRODUTTIVO A COMMERCE - P.L.P.
- Art. 10 bis c.4 let. c) - L.R. n° 12/2005
- ATP 03
- F1 EDIFICI ed AREE per attrezzature pubbliche di interesse pubblico a gestione comunale
- F2 EDIFICI ed AREE per attrezzature pubbliche di interesse pubblico a gestione privata
- F3 AMBITO DI INTERESSE COLLETTIVO ED USO PUBBLICO nel Piano Urbanistico - Sistema urbano di previsioni
- SAA SISTEMA AMBITI AGRICOLI art. 15 c.4 - L.R. n° 12/2005
- SAC AREE DESTINATE ALL'AGRICOLTURA identificato in modo univoco in termini di territorio edificato e territorio agricolo
- SAS AREE DESTINATE ALL'AGRICOLTURA per attività di Servizi Agrari (art. 15 c.4 - L.R. n° 12/2005)
- SAT AREE DESTINATE ALL'AGRICOLTURA assegnate a trasformazione mediante P.A. e preventiva VAS in termini di territorio edificato e territorio agricolo
- SAT AREE NON SOGGETTE A TRASFORMAZIONE URBANISTICA Aree di valorizzazione rurale (art. 15 c.4 - L.R. n° 12/2005)
- MA AREE DESTINATE ALL'AGRICOLTURA (art. 15 c.4 - L.R. n° 12/2005)
- MA AREE DESTINATE ALL'AGRICOLTURA (art. 15 c.4 - L.R. n° 12/2005)
- Posto acqua potabile / IMPIANTO DI POTABILIZZAZIONE ACQUA VINCOLO TUTELA ASSOLUTA - impianto tecnologico
- Impianto tecnologico
- Vincolo ambientale
- LIMITI FASCIA DI RISPETTO STRADALE art. 20 del S.P. n° 35 (art. 10 del "contorno urbano" n. 50 del S.P. n° 35 - fuori del "contorno urbano" - variabile nella porzione di territorio già edificata)
- proposta di visibilità
- proposta ripartizione visibilità esistente
- proposta percorso ciclopedonale
- Precisione manata
- Elettrodotti Alto Tensione
- Limite FASCIA "C" del P.A. INTERIO TERRITORIO COMUNALE
- Fascia di rispetto ai sensi dell'Art. 142 c. 1 let. c) del D.Lgs n° 42/2004 Fiume Po, Canale Acque Alte
- Fascia di rispetto al deprezzo raggio m. 200
- LIMITI DI RISPETTO AMBIENTALE art. 15 c.4 - L.R. n° 12/2005
- EDIFICI IN AMBITO AGRICOLO assegnate ad art. 43/8 bis PR

- ELenco DELLE ATTREZZATURE ESISTENTI
- m municipio
  - si scuola dell'infanzia
  - se scuola elementare
  - sm scuola media
  - si biblioteca
  - sp sala polivalente
  - mc magazzino comunale
  - ec edificio residenziale - proprietà comunale
  - am ambulatore medico
  - f farmacia
  - ud ufficio postale
  - ib istituto bancario
  - bcn botteghina-centro anziani
  - cs centro sportivo
  - pa palestra comunale
  - cl chiesa
  - cm cinema
  - cc caserma carabinieri
  - o oratorio
  - PCPC area Piano Intercomunale per la Protezione Civile
  - sgl impianto di depurazione acque
  - stg impianto tecnologico - stazione di sollevamento
  - tel impianto tecnologico - telefonia
  - rd piazzola ecologica raccolta differenziata
  - IT Impianto Tecnologico - antenna telefonia mobile
  - v verde attrezzato
  - p parcheggio
  - pac pezzo di captazione acqua potabile
  - IPR IMPIANTO DI POTABILIZZAZIONE ACQUA
- ELenco DELLE ATTREZZATURE DI PREVISIONE
- V verde pubblico attrezzato
  - P parcheggi pubblici o d'uso pubblico
  - CS ampliamento Centro Scolastico

- ELenco DELLE ATTREZZATURE DI PREVISIONE
- V verde pubblico attrezzato
  - P parcheggi pubblici o d'uso pubblico
  - CS ampliamento Centro Scolastico

- ELenco DELLE ATTREZZATURE DI PREVISIONE
- V verde pubblico attrezzato
  - P parcheggi pubblici o d'uso pubblico
  - CS ampliamento Centro Scolastico

- ELenco DELLE ATTREZZATURE DI PREVISIONE
- V verde pubblico attrezzato
  - P parcheggi pubblici o d'uso pubblico
  - CS ampliamento Centro Scolastico

- ELenco DELLE ATTREZZATURE DI PREVISIONE
- V verde pubblico attrezzato
  - P parcheggi pubblici o d'uso pubblico
  - CS ampliamento Centro Scolastico

- ELenco DELLE ATTREZZATURE DI PREVISIONE
- V verde pubblico attrezzato
  - P parcheggi pubblici o d'uso pubblico
  - CS ampliamento Centro Scolastico

- ELenco DELLE ATTREZZATURE DI PREVISIONE
- V verde pubblico attrezzato
  - P parcheggi pubblici o d'uso pubblico
  - CS ampliamento Centro Scolastico

- ELenco DELLE ATTREZZATURE DI PREVISIONE
- V verde pubblico attrezzato
  - P parcheggi pubblici o d'uso pubblico
  - CS ampliamento Centro Scolastico

- ELenco DELLE ATTREZZATURE DI PREVISIONE
- V verde pubblico attrezzato
  - P parcheggi pubblici o d'uso pubblico
  - CS ampliamento Centro Scolastico

- ELenco DELLE ATTREZZATURE DI PREVISIONE
- V verde pubblico attrezzato
  - P parcheggi pubblici o d'uso pubblico
  - CS ampliamento Centro Scolastico

- ELenco DELLE ATTREZZATURE DI PREVISIONE
- V verde pubblico attrezzato
  - P parcheggi pubblici o d'uso pubblico
  - CS ampliamento Centro Scolastico

- ELenco DELLE ATTREZZATURE DI PREVISIONE
- V verde pubblico attrezzato
  - P parcheggi pubblici o d'uso pubblico
  - CS ampliamento Centro Scolastico

- ELenco DELLE ATTREZZATURE DI PREVISIONE
- V verde pubblico attrezzato
  - P parcheggi pubblici o d'uso pubblico
  - CS ampliamento Centro Scolastico

- ELenco DELLE ATTREZZATURE DI PREVISIONE
- V verde pubblico attrezzato
  - P parcheggi pubblici o d'uso pubblico
  - CS ampliamento Centro Scolastico

- ELenco DELLE ATTREZZATURE DI PREVISIONE
- V verde pubblico attrezzato
  - P parcheggi pubblici o d'uso pubblico
  - CS ampliamento Centro Scolastico

- ELenco DELLE ATTREZZATURE DI PREVISIONE
- V verde pubblico attrezzato
  - P parcheggi pubblici o d'uso pubblico
  - CS ampliamento Centro Scolastico

- ELenco DELLE ATTREZZATURE DI PREVISIONE
- V verde pubblico attrezzato
  - P parcheggi pubblici o d'uso pubblico
  - CS ampliamento Centro Scolastico

- ELenco DELLE ATTREZZATURE DI PREVISIONE
- V verde pubblico attrezzato
  - P parcheggi pubblici o d'uso pubblico
  - CS ampliamento Centro Scolastico

- ELenco DELLE ATTREZZATURE DI PREVISIONE
- V verde pubblico attrezzato
  - P parcheggi pubblici o d'uso pubblico
  - CS ampliamento Centro Scolastico

- ELenco DELLE ATTREZZATURE DI PREVISIONE
- V verde pubblico attrezzato
  - P parcheggi pubblici o d'uso pubblico
  - CS ampliamento Centro Scolastico

- ELenco DELLE ATTREZZATURE DI PREVISIONE
- V verde pubblico attrezzato
  - P parcheggi pubblici o d'uso pubblico
  - CS ampliamento Centro Scolastico

- ELenco DELLE ATTREZZATURE DI PREVISIONE
- V verde pubblico attrezzato
  - P parcheggi pubblici o d'uso pubblico
  - CS ampliamento Centro Scolastico

- ELenco DELLE ATTREZZATURE DI PREVISIONE
- V verde pubblico attrezzato
  - P parcheggi pubblici o d'uso pubblico
  - CS ampliamento Centro Scolastico

- ELenco DELLE ATTREZZATURE DI PREVISIONE
- V verde pubblico attrezzato
  - P parcheggi pubblici o d'uso pubblico
  - CS ampliamento Centro Scolastico

- ELenco DELLE ATTREZZATURE DI PREVISIONE
- V verde pubblico attrezzato
  - P parcheggi pubblici o d'uso pubblico
  - CS ampliamento Centro Scolastico

- ELenco DELLE ATTREZZATURE DI PREVISIONE
- V verde pubblico attrezzato
  - P parcheggi pubblici o d'uso pubblico
  - CS ampliamento Centro Scolastico

- ELenco DELLE ATTREZZATURE DI PREVISIONE
- V verde pubblico attrezzato
  - P parcheggi pubblici o d'uso pubblico
  - CS ampliamento Centro Scolastico

Componente geologica, idrogeologica e sismica

ESTRAZIONE STUDIO GEOLOGICO-SISMICO

CARTA DI SINTESI - CARTA DEI VINCOLI CARTA DI FATTIBILITA' GEOLOGICA

Classe 2 - con moderate limitazioni

Classe 3 - con consistenti limitazioni

Classe 4 - con gravi limitazioni

CLASSIFICAZIONE DI SINTESI

INTERIO TERRITORIO COMUNALE IN FASCIA "C" P.A.I.

SCENARI DI PERICOLOSITA' SISMICA LOCALE

Piano di Assetto Idrogeologico (P.A.I.)

P.T.C.P. della PROVINCIA DI CREMONA

TRACCIATO AUTOSTRADALE IN PROGETTO "TIBRE"

PIF - Piano di Interesse Forestale

INDIVIDUAZIONE CODICI AZIENDALI - A.S.L.

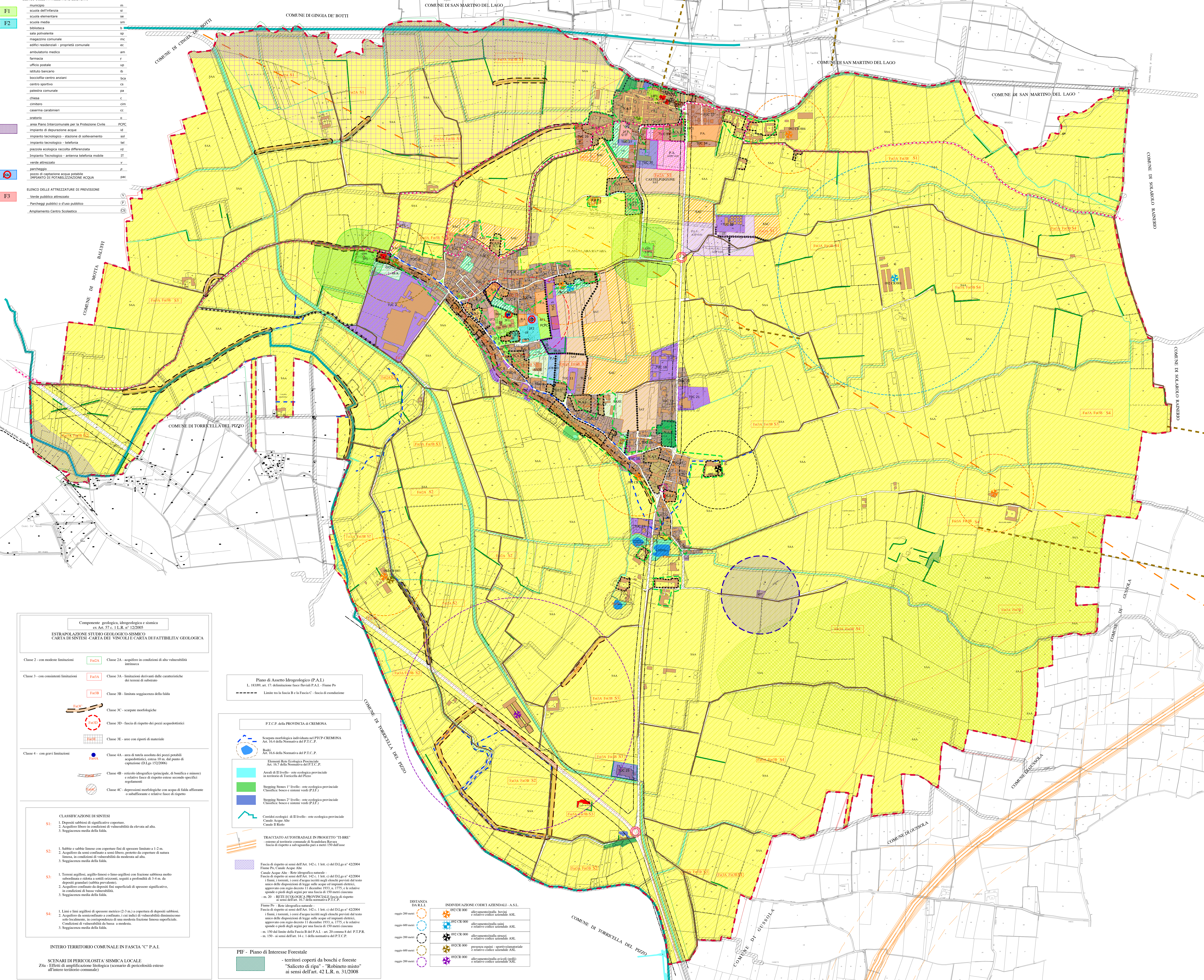
092 CR 000

092 CR 000

092 CR 000

092 CR 000

092 CR 000



REGIONE LOMBARDIA

provincia di Cremona

COMUNE DI SCANDOLARA RAVARA

P.G.T.

Piano di Governo del Territorio

PRIMA VARIANTE PUNTUALE =

Legge Regionale 11 marzo 2005 n°12

Adozione D.C.C. n°.....del .....

Tav. C Individuazione cartografica scala 1:5000

futura della variante intero territorio

studio progettuale di pianificazione territoriale

collaborazione ed elaborazione arch. Chiara Toninelli

26012 castellone - via quadelle, 2/a - tel. 0374.351152 e-mail: gaziofiorino@libero.it